

MERLO

NAVIDAD Y AÑO NUEVO 2024

TEMPORADA 2024

SERVICIOS

SALIDAS DESDE

- Rosario - Funes - Roldan - Carcarañá - Cañada de Gomez Armstrong - Marcos Juarez - Bell Ville - Villa Maria

SERVICIO DE TRANSPORTE

- Traslado en Bus Mix de Turismo.
- Coche Cama Adicional \$11000 (Piso inferior).
- Adicional Butacas (Cafetera y Panoramicas) \$11000
- Coordinación durante el traslado.

ASISTENCIA AL VIAJERO

- Asistencia al viajero Opcional. Universal Assistance (Cobertura hasta \$300.000 por accidente o enfermedad hasta 70 años) **\$10000 (5 Noches)**
Consultar tarifas mayores de 71 años.

EXCURSIONES

- A cargo del receptivo local

INFORMACION EXTRA

- Tarifa en base doble/ triple - Adicional single 60%.
- Menores de 0 a 3 años Sin cargo y Sin servicios - Opcional butaca \$60000 (Consultar por disponibilidad en c/ fecha)
- Butaca turística semicama \$90000 (Ida y Vuelta)



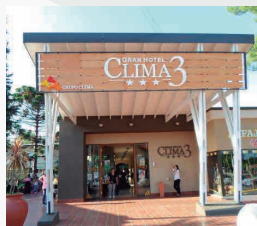
MERLO - SAN LUIS



HOTEL CLIMA SOL



HOTEL CLIMA SOL



HOTEL CLIMA 3



HOTEL CLIMA 3

HOTELES DEL GRUPO CLIMA ★★★

RÉGIMEN: MEDIA PENSION

SALIDAS	DURACION	REGIMEN	TARIFA	GASTOS	TOTAL
21 DE DICIEMBRE (NAVIDAD)	5 NOCHES	MEDIA PENSION	\$249998	\$20000	\$269998
30 DE DICIEMBRE (AÑO NUEVO)	5 NOCHES	MEDIA PENSION	\$279998	\$20000	\$299998

CENA DE NAVIDAD TEMPRANO, LUEGO A LAS 12 BRINDIS

CENA DE AÑO NUEVO CON MESA DULCE Y BRINDIS Y SHOW DESPUES DE LAS 12 HS
SE CORTA LA CALLE FRENTE AL HOTEL CLIMA 3 CON BANDA EN VIVO

LAS TARIFAS PUBLICADAS SON DE CONTADO Y EN EFECTIVO

PROMOCIONES POR TIEMPO LIMITADO

Tarifas por persona en Pesos. Salidas sujetas a disponibilidad y a formación de grupo
Tarifas sujetas a modificación sin previo aviso, Solo se congela tarifa con el pago total.
Comisionables sobre el neto sin gastos. Formas de pago: Ver condiciones generales

**TARIFARIO CON VIGENCIA
DESDE EL 16/09/24**